

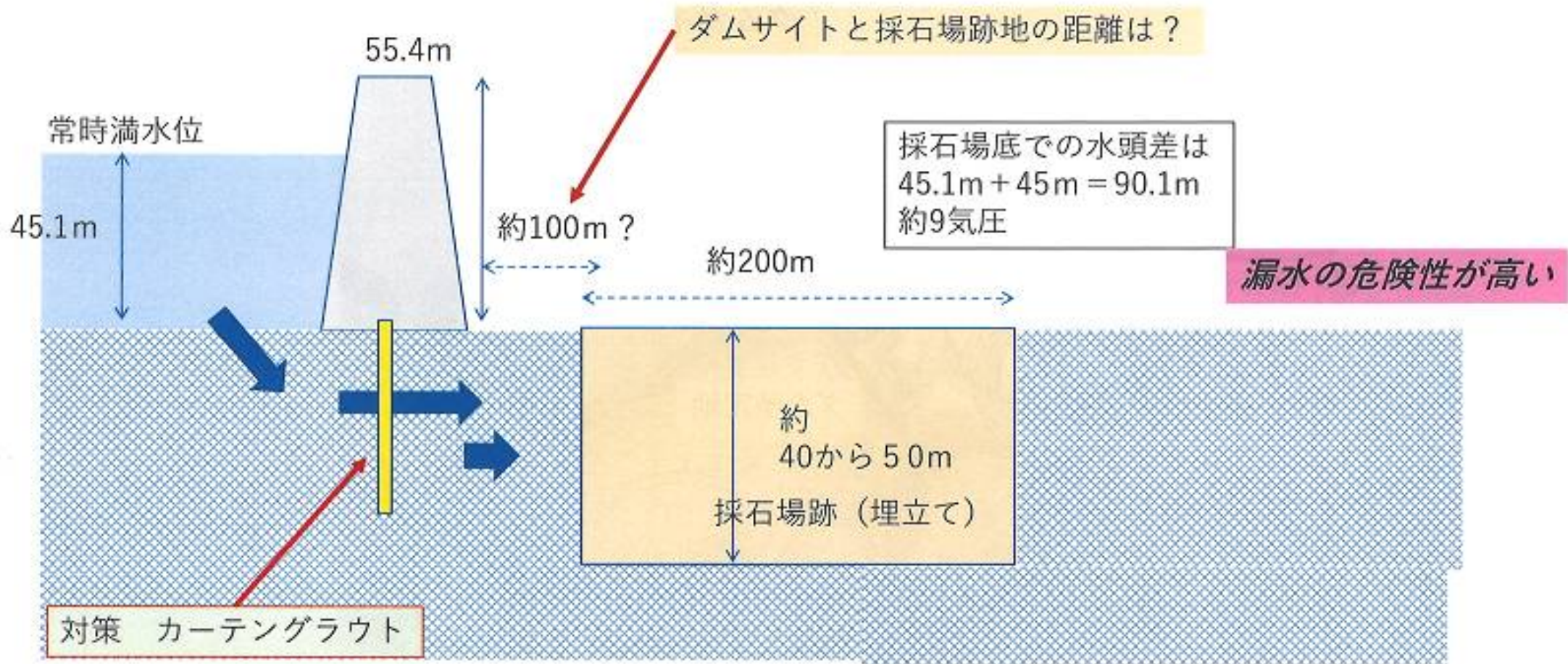
代替墓地方面

ダム予定地

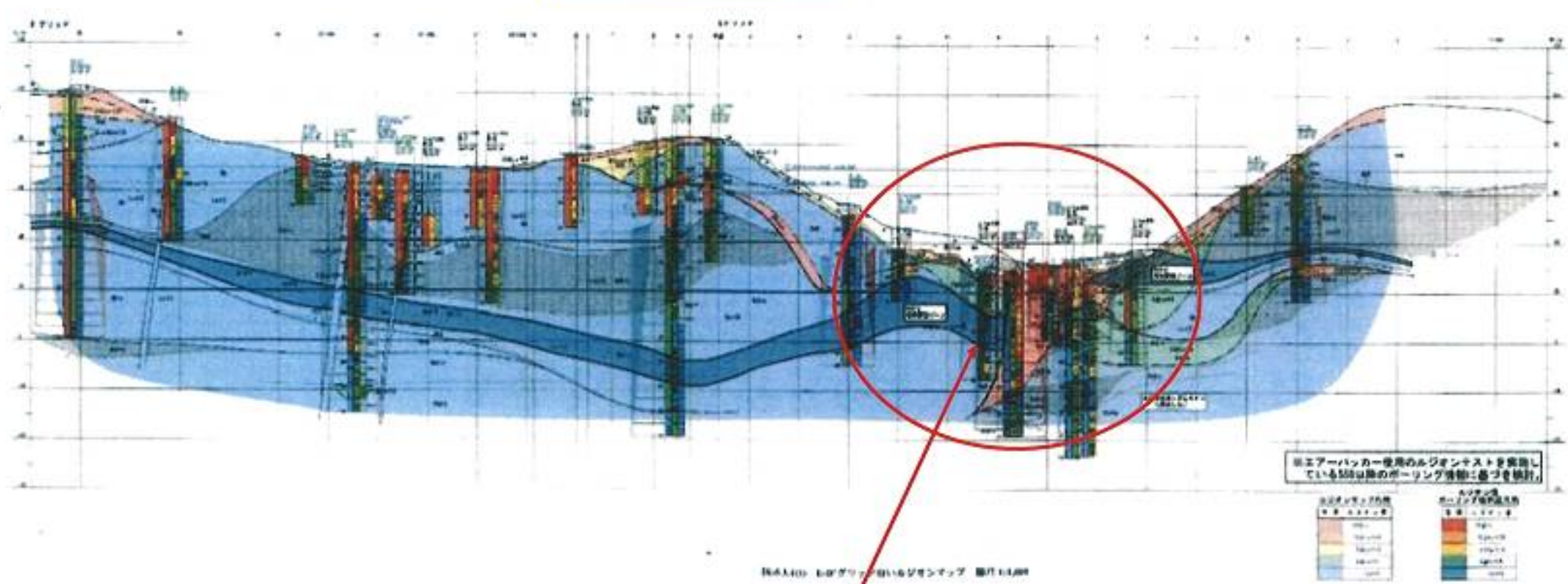
採石場跡







ルジオン値断面図



ダム中心部に、20を超えるルジオン値帯

気持ち悪いダムサイト

通常ダムより漏水対策費
格段に高い

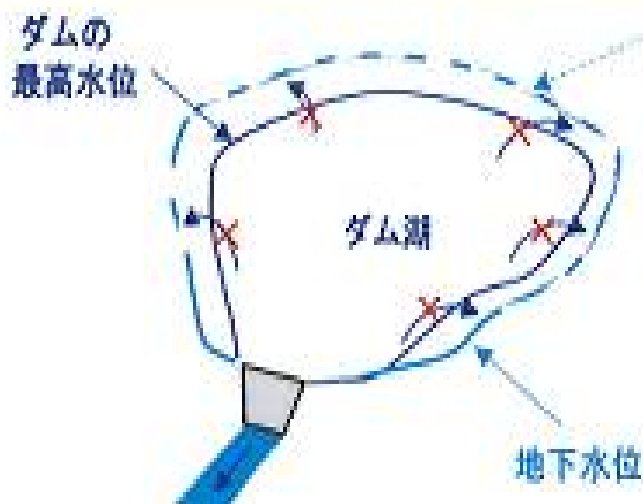
**漏水対策費が適正に事業費に
計上されているか**

3-1 ダムの貯水について

- 水は高いところから低いところに流れます。ダムサイト周辺の地山の地下水位はダムの最高水位(計画上の最高水位=サーチャージ水位)より高いので、地山を通してダム湖外へ漏水することはありません。
- ダムサイトについては、地山がなく水位差が生じますが、必要な強度が確保できる岩盤まで掘削した上で、さらに基礎処理を実施して問題となるような漏水を生じないようにします。
- またダム地点の左右岸近傍についても、地下水位の高さまで基礎処理を実施して、問題となるような漏水が生じないようにします。

貯水池周辺イメージ図

ダムサイト周辺の地山の地下水位はダムの最高水位より高いのでダム湖外へ漏水することはありません。



ダムサイト周辺より上流になっていくにつれ、標高が高くなり、地下水位も高くなっていくためダムの最高水位より高いと考えられます。

基礎処理イメージ図

ダム地点の左右岸近傍についても、地下水位の高さまで基礎処理を実施します。

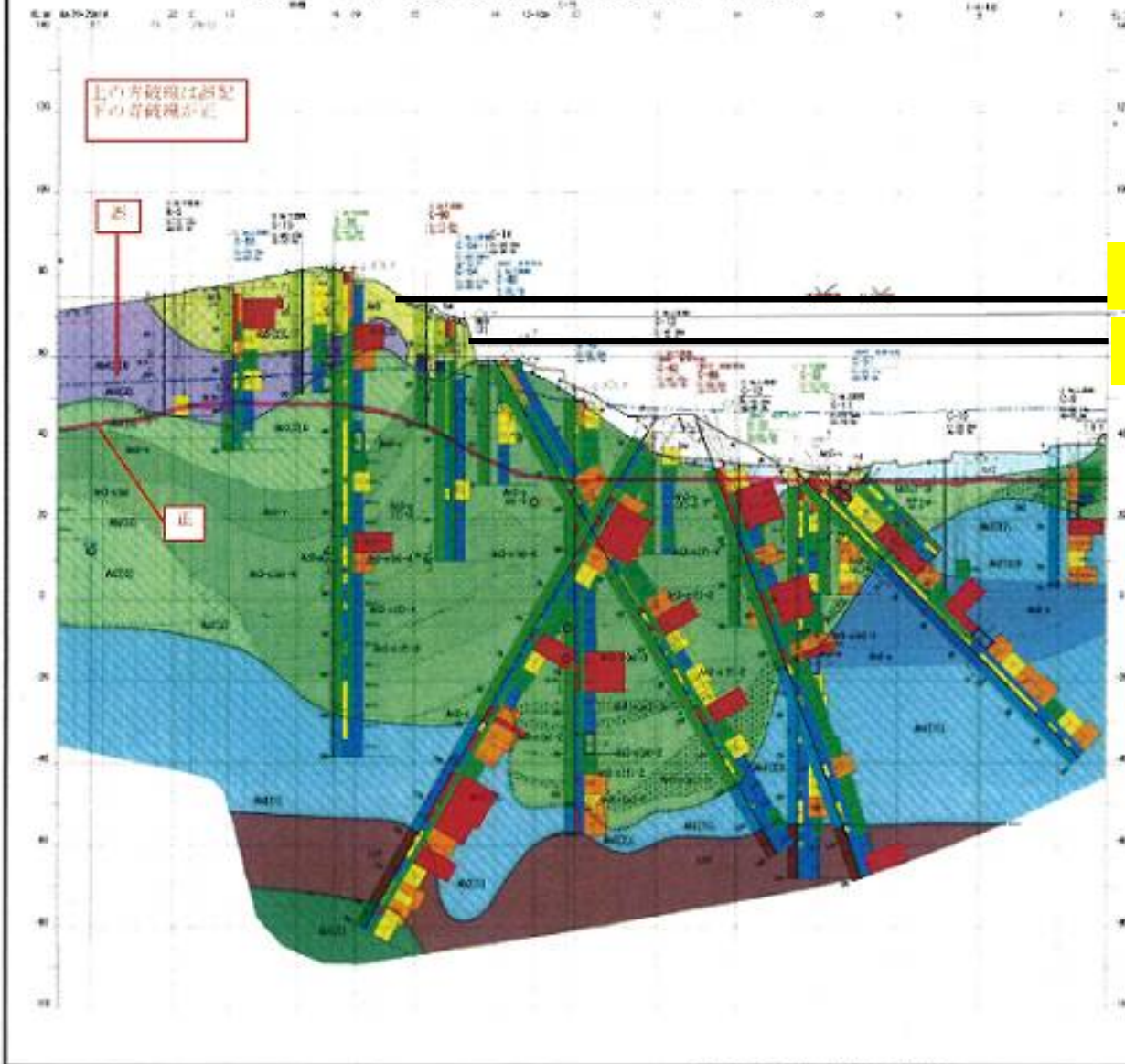
**ダムサイト周辺の地山の地下水位は
ダムの最高水位より高いので
ダム湖外へ漏水することはありません**



ダムサイトの可否で
まずチェックすること

**地下水位がダムの最高水位より
高くなっているか**

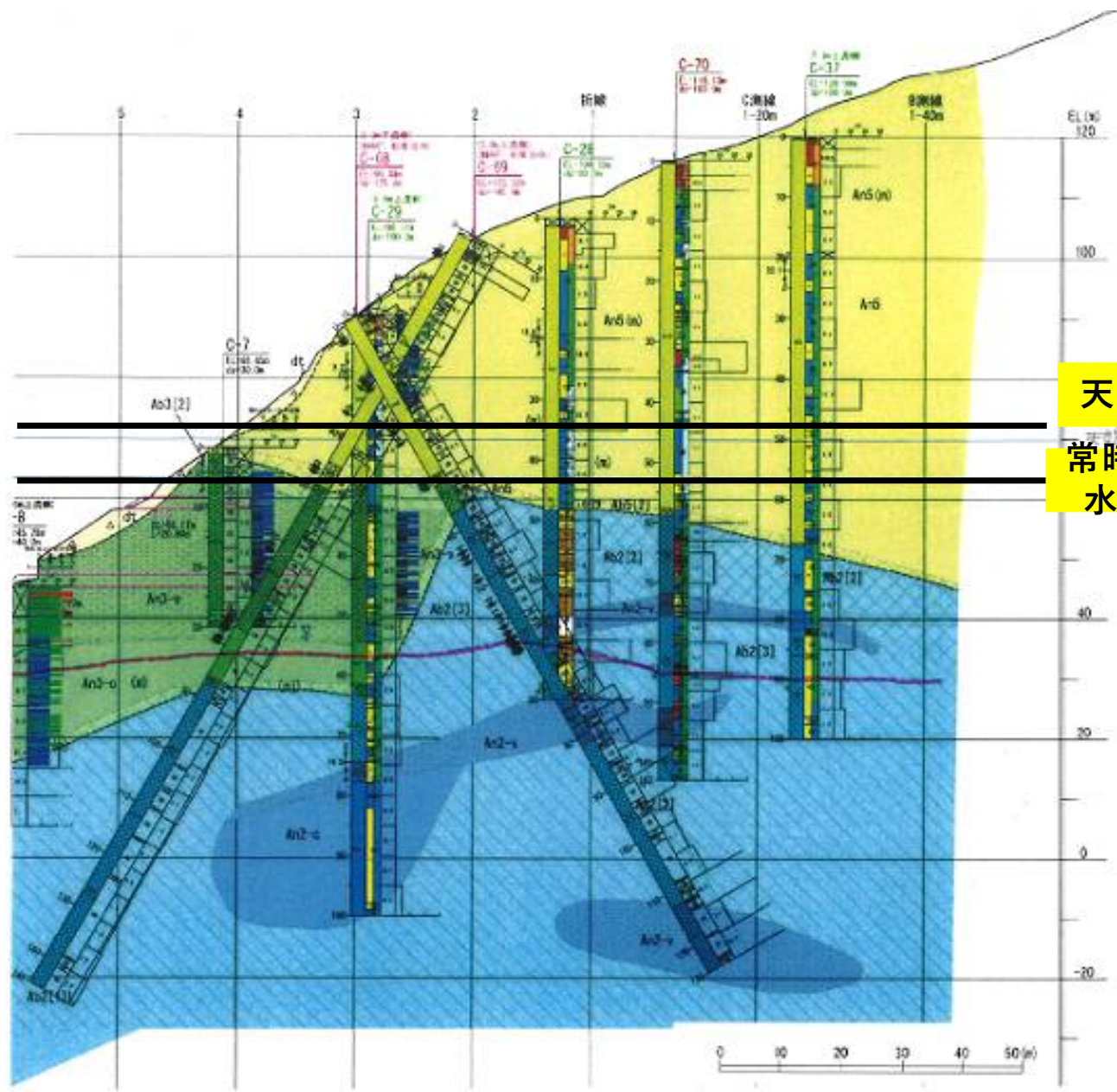
付図- D-D' グリッド沿い地質断面図 5=1:1,000



層名	記号	説明
表層	10	表層土壌
沖積層	11	沖積層
礫層	12	礫層
砂層	13	砂層
粘土層	14	粘土層
砂岩層	15	砂岩層
頁岩層	16	頁岩層
花崗岩層	17	花崗岩層
玄武岩層	18	玄武岩層
安山岩層	19	安山岩層
凝灰岩層	20	凝灰岩層
石灰岩層	21	石灰岩層
石英岩層	22	石英岩層
片麻岩層	23	片麻岩層
結晶岩層	24	結晶岩層
火成岩層	25	火成岩層
変成岩層	26	変成岩層
基岩層	27	基岩層



1. 図名: 付図- D-D' グリッド沿い地質断面図
 2. 図尺: 5=1:1,000
 3. 作成者: 〇〇〇
 4. 作成日: 〇〇年〇〇月〇〇日
 5. 備考: 〇〇〇



天端
常時満
水位

ダム技術者なら
ダムサイトとして
選定しない

貯水池漏水対策費 膨大